

Code: 103-3



Golden  
World  
Trading  
Group

[www.GoldenWTG.org](http://www.GoldenWTG.org)

# ZSFZ-湿式报警阀



## 一、工作原理及适用范围

ZSFZ型湿式报警阀属于隔膜式结构，由湿式报警阀、延迟器、水力警铃及其它部件组成。该阀长期处于伺应状态，如果系统某处发生火灾，喷头动作喷水使系统侧水压降低，阀瓣就自动开启补充水源灭火。同时一部分压力水通过延迟器作用于水力警铃和压力开关，使水力警铃报警，压力开关则向控制中心发出火灾信号。

## 二、技术参数

参数 型号	公称通径 (mm)	额定工作压力 (Mpa)	法兰外径 (mm)	连接孔中径 (mm)	连接孔数及直径 (mm)	执行标准
ZSFZ100	100	1.2	220	180	3×Φ18	GB5135.2-2003
ZSFZ150	150	1.2	285	240	3×Φ22	
ZSFZ200	200	1.2	340	295	12×Φ22	

## ZSJZ-水流指示器



### 一、工作原理及适用范围

ZSJZ系列水流指示器是用于自动喷水灭火系统中的重要部件，可以安装在主供管道或支管道上。当系统某分区发生火灾，水流就推动浆片，作用于微动开关发出信号，可以使警铃报警，也可用于启动消防水泵的控制开关。

我公司生产的水流指示器有50、65、80、100、125、150、200等七种规格供不同管道使用，有马鞍式，法兰式、螺纹式和焊接式等不同连接方式供用户选择。

### 二、技术参数

额定工作压力	灵敏度	工作电压	执行标准
1.2MPa	15-37.5L/min	24VDC	GB5135.7-2003

## ZSFG-雨淋报警阀



### 一、工作原理及适用范围

ZSFG雨淋报警阀是具有杆式结构、防复位功能的报警装置。系统侧管网上为开式喷头。雨淋阀动作有电气、湿式、干式、和手动等方式控制。火灾发生时，雨淋阀膜片室内压力释放，供水侧的压力水将阀瓣打开后进入系统管网，起到报警和扑灭火灾的作用。

### 二、技术参数

型号	公称通径 (mm)	额定工作压力 (Mpa)	法兰外径 (mm)	连接孔中径 (mm)	连接孔数及直径 (mm)	执行标准
ZSFG100	100	1.2	220	180	8×Φ18	GB5135.5-2003
ZSFG150	150	1.2	285	240	8×Φ22	
ZSFG200	200	1.2	340	295	12×Φ22	

## ZSFU-预作用报警阀



### 一、工作原理及适用范围

ZSFU预作用报警装置同时具备湿式系统和雨淋系统的功能，对保护对象起着双重的作用。该装置伺应状态时管网充满0.03~0.05Mpa的压力气体，发生火灾时，火灾探测器发出报警信号指令打开雨淋阀，使系统管网充水而转变成湿式系统，从而达到报警和灭火的作用。该装置适用于高寒地区和忌水渍、不允许误喷的场所。

### 二、技术参数

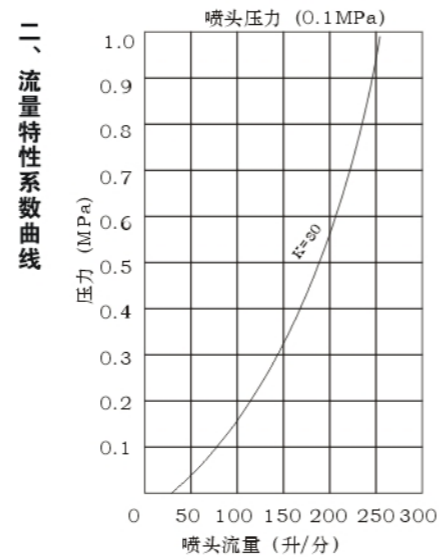
型号	公称通径 (mm)	额定工作压力 (Mpa)	法兰外径 (mm)	连接孔中径 (mm)	连接孔数及直径 (mm)
ZSFU100	100	1.2	220	180	8×Φ18
ZSFU150	150	1.2	285	240	8×Φ22
ZSFU200	200	1.2	340	295	12×Φ22



## 玻璃球洒水喷头

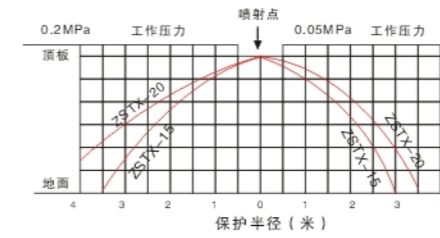
### 一、工作原理及适用范围

ZST系列玻璃球洒水喷头是自动喷水灭火系统的主要组成部分，起到探测火灾和启动系统喷水的作用。洒水喷头由喷头框架体、温感玻璃球、密封件组成，具有结构紧凑，外型美观，动作灵敏，使用周期长等优点，广泛使用于高层建筑、宾馆、商场、仓储、厂房等建筑物，能满足各种危险等级的防护要求。



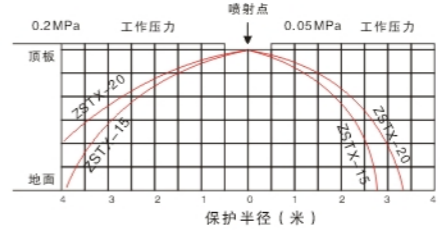
## 二、技术参数

### ZSTX下垂型喷头喷射曲线图



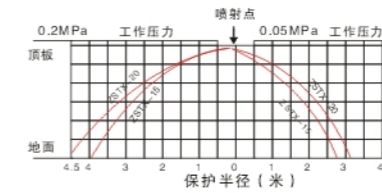
型号	连接螺纹	公称口径 (mm)	流量系数 (K)	安装方式
ZSTX-15	ZG1/2"	15	80±4	下垂
ZSTX-20	ZG3/4"	20	115±9	下垂

### ZSTZ直立型喷头喷射曲线图

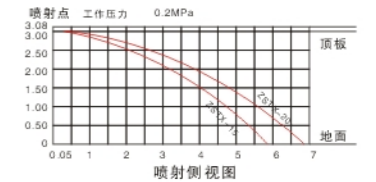


型号	连接螺纹	公称口径 (mm)	流量系数 (K)	安装方式
ZSTZ-15	ZG1/2"	15	80±4	直立
ZSTZ-20	ZG3/4"	20	115±9	直立

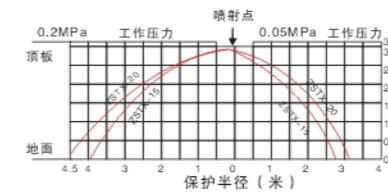
### ZSTB直立边墙式喷头喷射曲线图



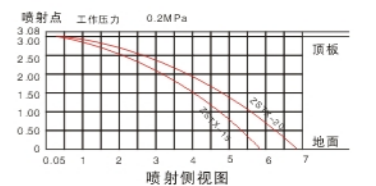
型号	连接螺纹	公称口径 (mm)	流量系数 (K)	安装方式
ZSTB-15	ZG1/2"	15	80±4	直立
ZSTB-20	ZG3/4"	20	115±9	直立



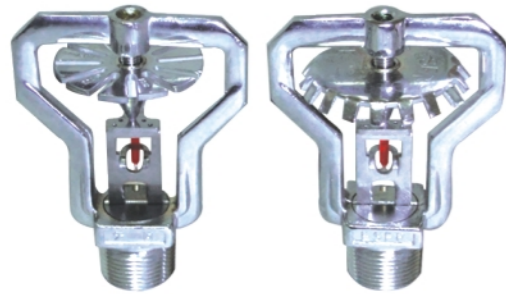
### ZSTB水平边墙式喷头喷射曲线图



型号	连接螺纹	公称口径 (mm)	流量系数 (K)	安装方式
ZSTB-15	ZG1/2"	15	80±4	水平
ZSTB-20	ZG3/4"	20	115±9	水平



## ESFR-早期抑制快速响应喷头



### 一、工作原理及适用范围

ESFR早期抑制快速响应喷头，响应指数（RTL） $\leq 28 \pm 8 (m \cdot s)^{0.5}$ ，用于保护高堆垛与高货架，是专门为高危险的仓库火灾设计的。该喷头采用68°C、 $\phi 2.5mm$ 快速响应玻璃球，具有响应快速的优异性能。在快速响应和高水流速率的作用下，该喷头能够对高危险度的火灾进行早期扑灭。

### 二、技术参数

型号	参数	公称口径 (mm)	安装方式	流量系数(K)	响应时间指数 RTI (m <sup>2</sup> ·s) <sup>0.5</sup>	连接螺纹	最大室内高度 (m)	最大货堆高度 (m)	供水压力要求 (MPa)
ESFR 下		20	下垂	200	$\leq 28 \pm 8$	ZG3/4"	9.1	7.6	0.34
ESFR 上		20	直立	200	$\leq 28 \pm 8$	ZG3/4"	10.7	9.1	0.52
							12.2	10.7	0.52

## ZSTD-隐蔽式吊顶型洒水喷头

### 一、工作原理及适用范围

ZSTD隐蔽型玻璃球洒水喷头的外壳和盖板采用比喷头玻璃球动作温度低10~26°C的易熔合金焊接成一体。火灾发生时，隐蔽装置焊接用的易熔合金首先熔化，使盖板脱落，喷头的溅水盘下坠使玻璃球暴露，如果温度进一步升高，则玻璃球动作，喷头喷水灭火。该产品因喷头完全隐藏而具有良好的装饰效果，也能在安装净空有限的场所，使喷头避免人为损坏。



### 二、技术参数

型号	参数	公称口径 (mm)	流量系数(K)	连接螺纹	动作温度	
					喷头	面板
ZSTD-15/G8°C		15	80±4	ZG1/2"	68°C	$\leq 58^\circ C$

## ZSTW-水雾喷头



### 一、技术参数

型号	参数	连接螺纹	流量 (L/min)	雾化角	工作压力 (MPa)
ZSTWB-30-90		ZG1/2"	30	90°	0.35
ZSTWB-63-120		ZG1/2"	63	120°	0.35
ZSTWB-50-90		ZG3/4"	50	90°	0.35
ZSTWB-80-150		ZG3/4"	80	150°	0.35
ZSTWB-80-120		ZG1"	80	120°	0.35
ZSTWB-100-90		ZG1"	100	90°	0.35

### 二、工作原理及适用范围

ZSTW水雾喷头是一种开式喷头，是水雾系统的主要元件。系统动作时，压力水在水雾喷头内部通过冲撞、回旋、搅拌后，喷出的水流形成水雾，均匀地喷洒到保护对象表面，具有较好的冷却、窒息和电绝缘作用。广泛使用在易燃、液体加工、储存等工业场所。水雾喷头分为离心式和撞击式两类。

## ZSTM-水幕喷头



### 一、技术参数

型号	参数	连接螺纹	公称口径 (mm)	安装要求	最小工作压力 (MPa)
ZSTM-15单端		ZG1/2"	15	水平	0.14
ZSTM-20单端		ZG3/4"	20	水平	0.14
ZSTM-15双端		ZG1/2"	15	水平	0.14
ZSTM-20双端		ZG3/4"	20	水平	0.14
ZSTM-15下垂		ZG1/2"	15	下垂	0.14
ZSTM-20下垂		ZG3/4"	20	下垂	0.14

### 二、工作原理及适用范围

ZSTM水幕喷头是一种开式喷头，是水幕系统的主要元件。系统动作时，压力水通过水幕喷头分成一定宽度和厚度的帘状水幕，阻隔火焰穿透，主要用作防火隔断进行防火分区，或进行局部降温等。适用于大型厂房、大型车库、油库、剧院舞台、大型商场及建筑物的门、窗、洞口或相邻的建筑物之间。

## ZSJY-压力开关



### 一、技术参数

型号	参数	连接螺纹	开关触点容量	工作压力 (MPa)
ZSJY		ZG1/2"	DC24V 3A	0.05~1.2

### 二、工作原理及适用范围

ZSJY压力开关是自动喷水灭火系统不可缺少的配套部件。压力开关的触点平时处于常开状态，系统动作时，受水压作用，膜片推动微动开关，使触点闭合发出电信号，输至火灾报警控制器，从而启动其它受控设备。

## ZSFD-信号蝶阀



### 一、工作原理及适用范围

ZSFD信号蝶阀是自动喷水灭火系统中的配套控制阀，适用于系统中要求控制阀门常开的场所。该阀门采用蜗杆涡轮传动原理，电信号装置设计于蜗杆和涡轮传动装置的顶部，并与阀杆直联传动，当蝶阀阀瓣闭合时，电控装置触点闭合，在通电状态下电信号就输至控制中心。

### 二、技术参数

型号	参数	工作压力 (MPa)	强度压力 (MPa)	密封压力 (MPa)	工作介质
ZSFD		1.6	4.8	2.4	水

## 末端试水装置

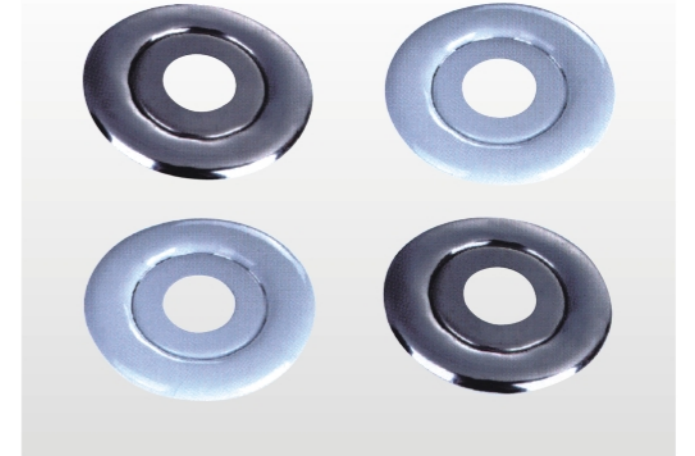


用于对自动喷水灭火系统的工作状态进行综合试验，有电动和手动二种型式。

## 集热罩



## 装饰盘



## 减压孔板

